

DLS 355

Fuente láser dual

Longitudes de onda de 1310 nm y 1550 nm

La fuente láser dual DLS 355 proporciona niveles de potencia óptica estabilizados para mediciones precisas de pérdidas en sistemas de fibra monomodo. Los técnicos pueden utilizar cada una de las longitudes de onda incluidas en esta fuente de luz para hacer referencia y probar con los medidores de potencia óptica de ODM y recopilar mediciones para cumplir con los estándares internacionales.

El DLS 355 proporciona una salida de tono de 2 kHz que es reconocida por medidores de potencia ópticos; la señal entrante de 2 kHz se identifica y el medidor de potencia proporciona una alerta audible. Esta señal de 2kHz también permitirá la identificación de fibra cuando se utiliza con dispositivos identificadores de fibra no invasivos, como el LFI 110.

Fácil extracción del adaptador SC incluido permite limpiar el casquillo de la fuente de luz, evitando la contaminación de los puentes de prueba. Hay adaptadores adicionales disponibles.

Este dispositivo mantiene el pleno cumplimiento de todos los estándares de la FDA y CFR para los productos emisores de luz.



Características

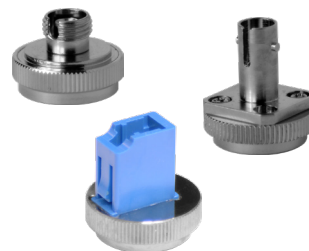
- Factor de forma pequeño para pruebas rápidas y sencillas en el campo
- Un puerto de salida único garantiza una conmutación más rápida cuando se prueban en varias longitudes de onda
- Salida láser trazable NIST
- Batería de larga duración
- Bolsa de transporte incluida



Combine DLS 355 con un medidor de potencia óptica (RP 460 en la imagen) para realizar pruebas de pérdida de inserción en fibra monomodo.



La salida de tono de 2kHz del DLS 355 se puede reconocer a través de la cubierta de fibra cuando se utiliza un identificador de fibra viva.



Los adaptadores de cambio rápido permiten a los usuarios ajustar la salida DLS 355 para que coincida con su situación de prueba. Consulte la página siguiente para ver la lista completa de adaptadores.



Incluye bolsa de transporte acolchada para un solo instrumento.

Especificaciones

FUENTE LÁSER DUAL MONOMODO	
Longitud de onda	1310nm & 1550nm
Potencia de salida	-5.0 dBm
Estabilidad de salida	±0.05dB (1 hora) ±0.03dB Largo plazo (15 min de calentamiento)
Anchura espectral	5nm / 5nm
Interfaz óptica	SC/FC/ST/LC Intercambiable
Salida de tono	2 kHz
Clase láser	Class 1 (FDA 21 CFR 1040.11)
Potencia	Pulsador Alternar/Apagado automático
Batería	CR2
Temperatura operativa	-10° to +50° C
Temperatura de almacenamiento	-30° to +60° C
Dimensiones	6.1" x 0.94" x 0.75" (15.5 x 2.38 x 1.9 cm)
Peso	3 oz (85.4 g)



Información de pedidos

Adaptadores de fuente de luz

# PARTE	DESCRIPCIÓN
AC 022B	SC Adapter
AC 023B	FC Adapter
AC 024B	ST Adapter
AC 025B	LC Adapter

Accesorios para patch cord

# PARTE	DESCRIPCIÓN
AC 500	SM SC-LC - 1m Simplex
AC 501	SM SC-SC - 1m Simplex
AC 502	SM LC-LC - 1m Simplex
AC 600	SC-SC Simplex Bulkhead Adapter
AC 601	LC-LC Simplex Bulkhead Adapter
AC 602	LC-LC Duplex Bulkhead Adapter

Herramientas de limpieza

# PARTE	DESCRIPCIÓN
AC 089	One-Click Cleaner for 1.25mm & ODC Ferrules / Bulkheads
AC 099	One-Click Cleaner for 2.5mm Ferrules / Bulkheads
AC 090	1.25mm Swabs (100 per Pack)
AC 091	2.5mm Swabs (100 per Pack)
AC 092	SqR Pad & Fiber Wash Pen
AC 190	Cletope Cleaner - Type B - Blue Tape

M-DS002-09 DLS 355 (ES)

El equipo de prueba de la marca Ripley ODM® está equipado con una garantía de 2 años desde la fecha original de compra. Contacte a Ripley Tools para obtener información sobre la recalibración y reparación de equipos de prueba. Ripley hace todo lo posible para garantizar que toda la información de esta hoja de datos sea exacta. Ripley Tools no asume ninguna responsabilidad por errores u omisiones y se reserva el derecho de modificar este documento en cualquier momento sin previo aviso. Póngase en contacto con los especialistas de la marca Ripley ODM® para conocer los precios y la disponibilidad del equipo.

